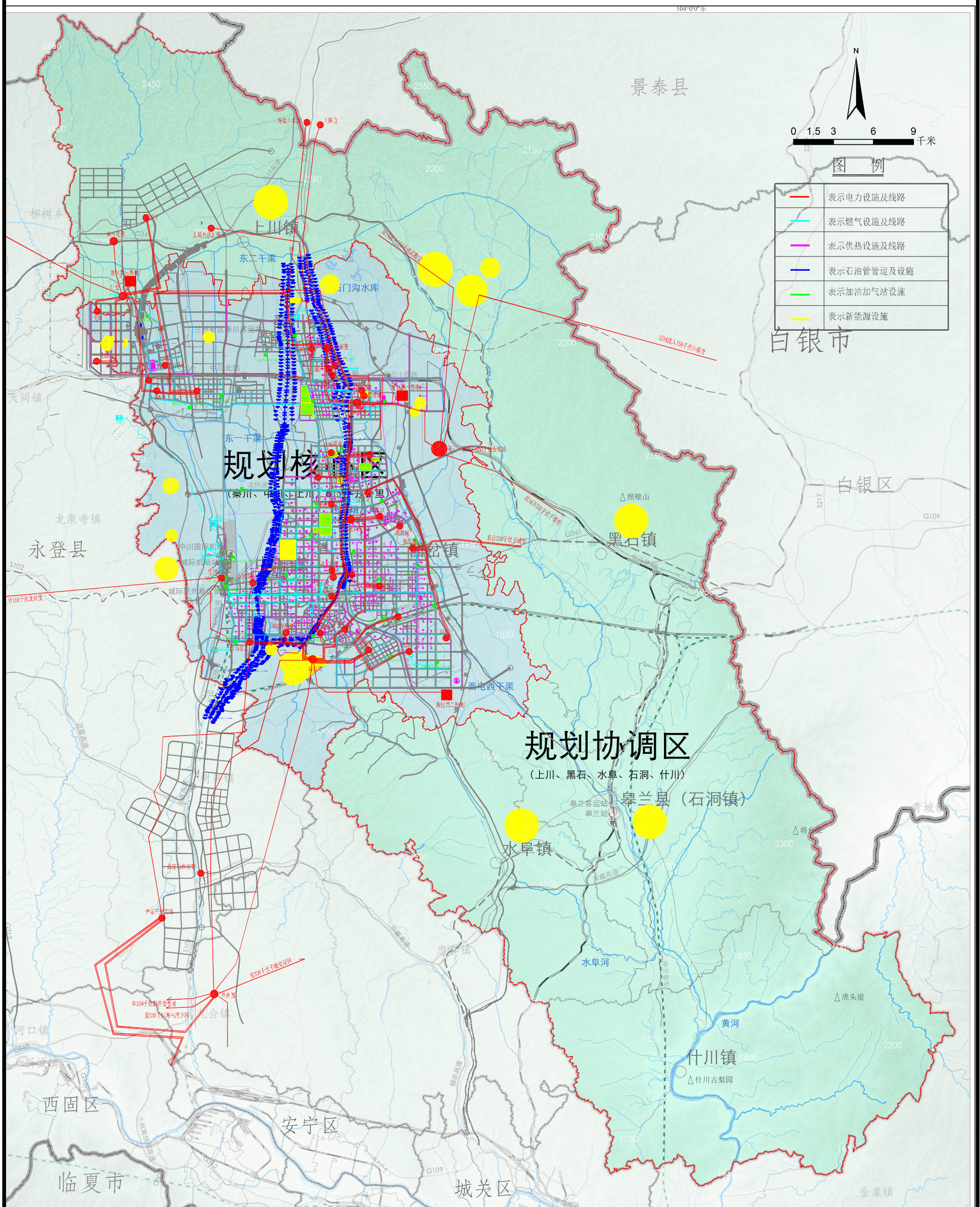


兰州新区“十四五”能源发展规划



The map illustrates the power grid layout for the Lanzhou New District. It is divided into two main planning zones:

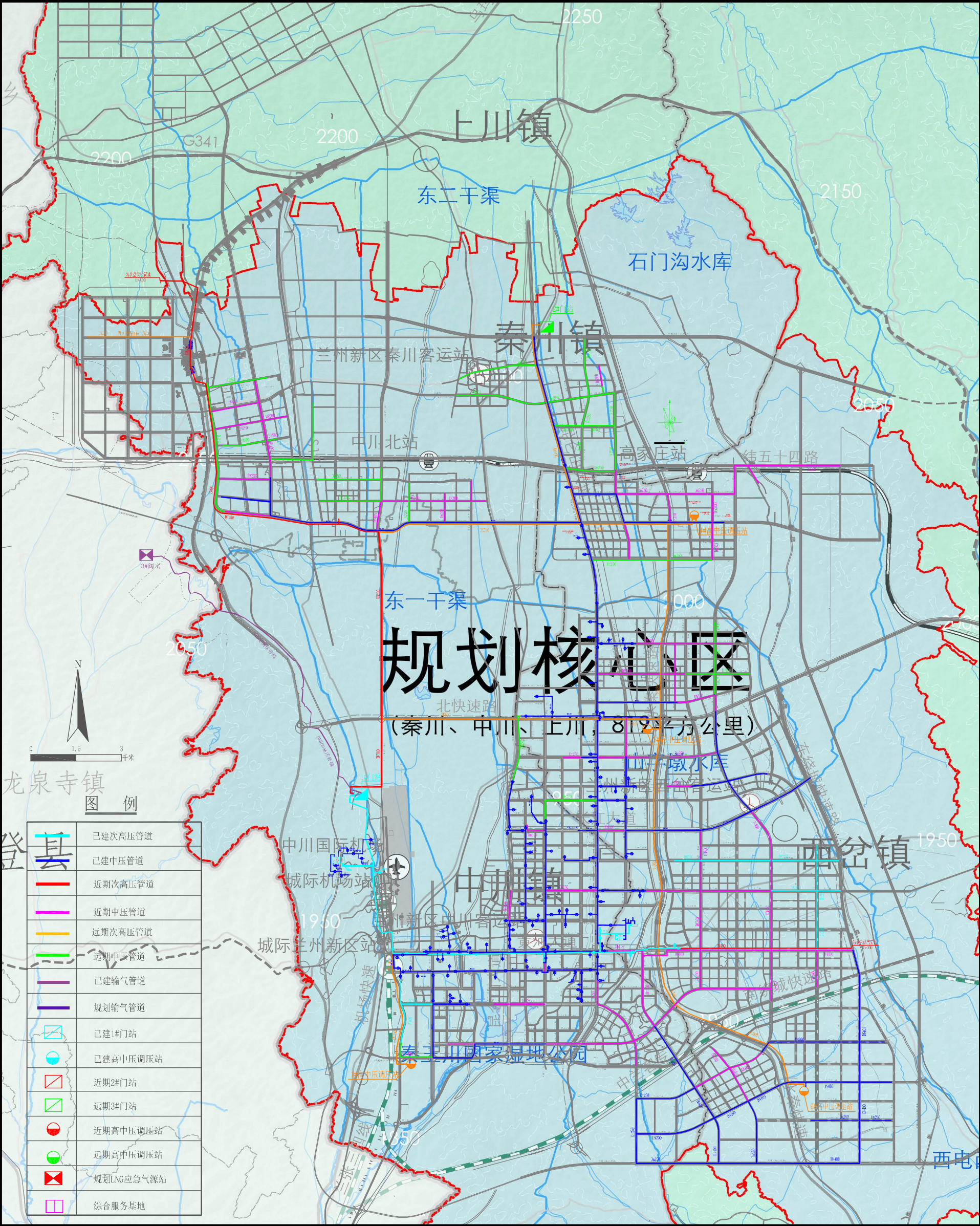
- 规划核心区 (Planning Core Area):** Located in the center, covering the main urban area. It includes the '秦川、中川、上川、819' (Qinchuan, Zhongchuan, Shangchuan, 819) area.
- 规划协调区 (Planning Coordination Area):** Surrounding the core area, including '上川、黑石、水阜、石洞、什川' (Shangchuan, Heishi, Shuiwu, Shidong, Shichuan) and '皋兰县 (石洞镇)' (Golan County, Shidong Town).

Legend (图例):

- 规划750千伏变电站 (Planned 750 kV substation)
- 规划750千伏线路 (Planned 750 kV line)
- 在运330千伏变电站 (Existing 330 kV substation)
- 在运330千伏线路 (Existing 330 kV line)
- 规划330千伏变电站 (Planned 330 kV substation)
- 规划330千伏线路 (Planned 330 kV line)
- 在运110千伏变电站 (Existing 110 kV substation)
- 在运110千伏线路 (Existing 110 kV line)
- 规划110千伏变电站 (Planned 110 kV substation)
- 规划110千伏线路 (Planned 110 kV line)
- 在运35千伏变电站 (Existing 35 kV substation)
- 在运35千伏线路 (Existing 35 kV line)

The map also shows major roads, rivers, and surrounding towns like '永登县' (Yongdeng County) and '皋兰县' (Golan County).

兰州新区“十四五”能源发展规划



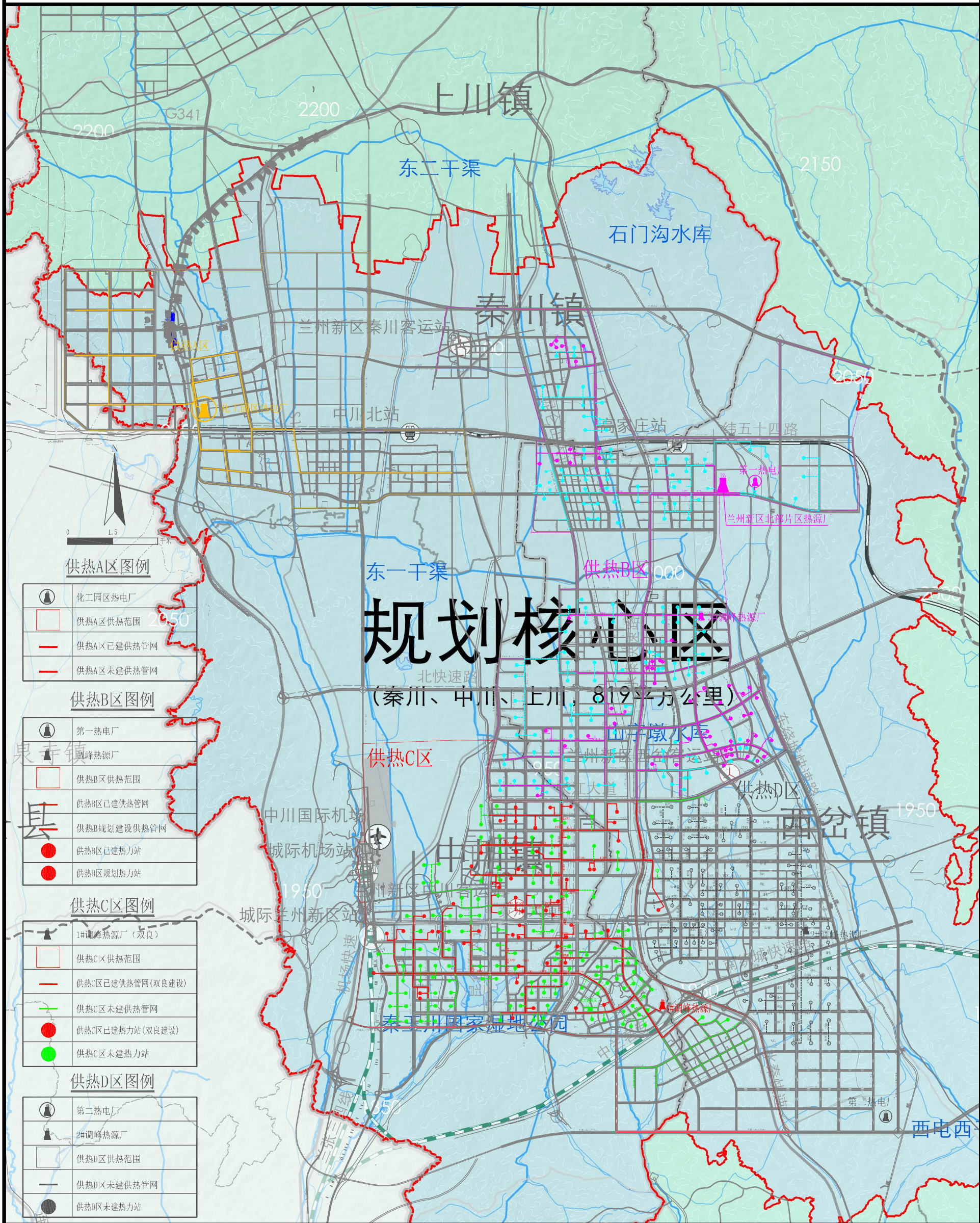
中国市政工程西北设计研究院有限公司
CSCEC AECOM CONSULTANTS CO., LTD

燃气设施及线路规划图(核心区)

2021年08月

附图-03

兰州新区“十四五”能源发展规划



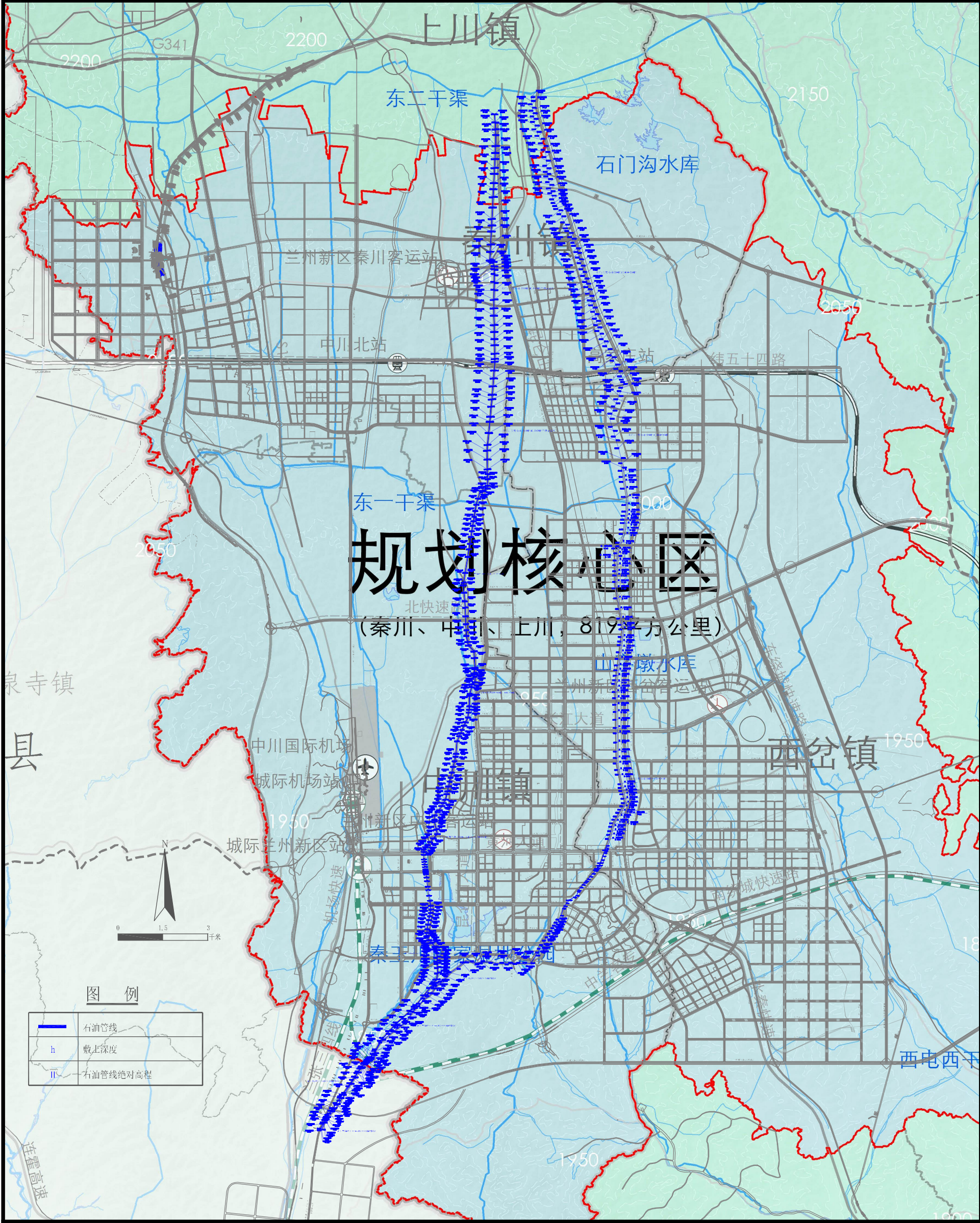
中国市政工程西北设计研究院有限公司
CSCEC AECOM CONSULTANTS CO., LTD

供热设施及线路规划图(核心区)

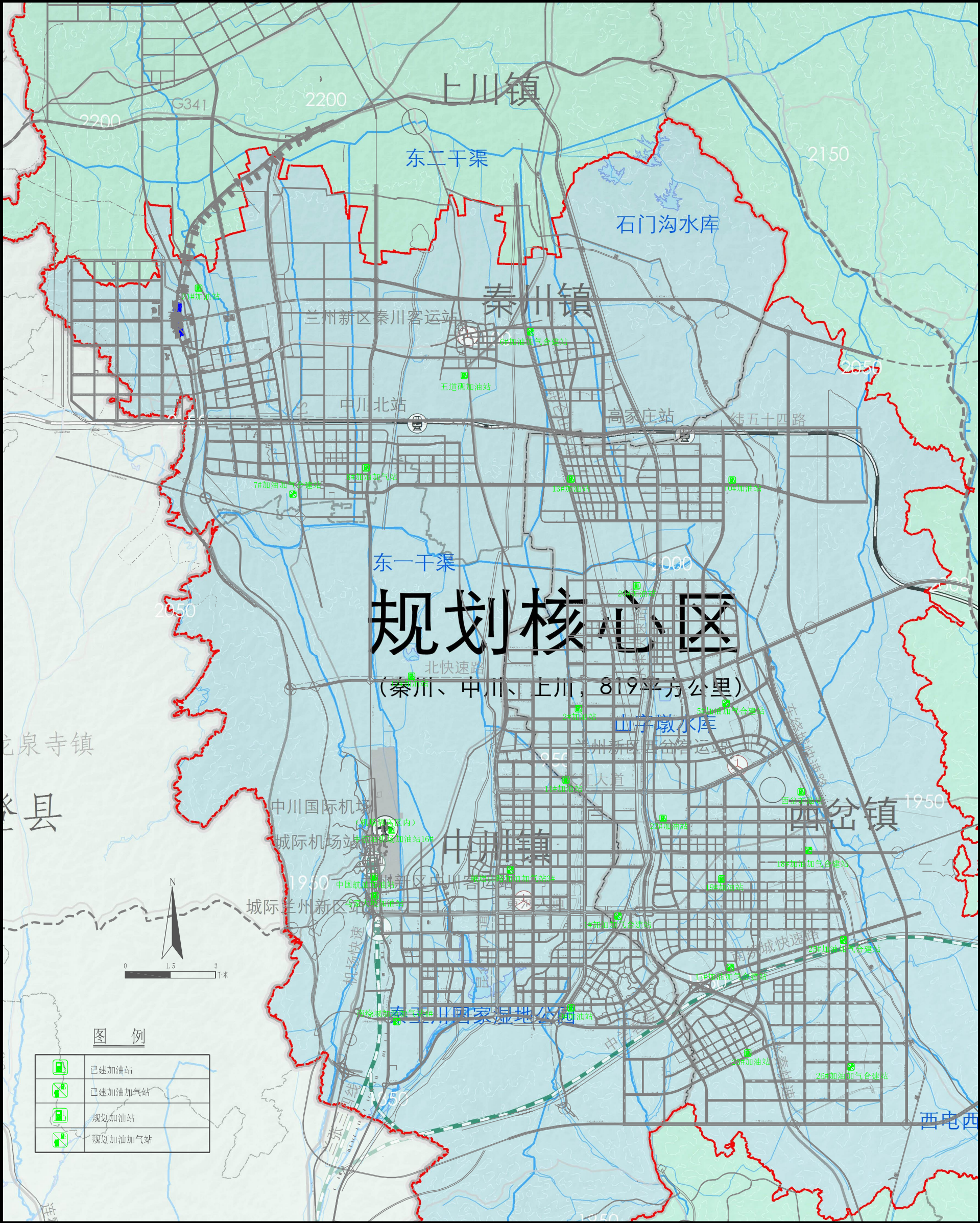
2021年08月

附图-04

兰州新区“十四五”能源发展规划



兰州新区“十四五”能源发展规划



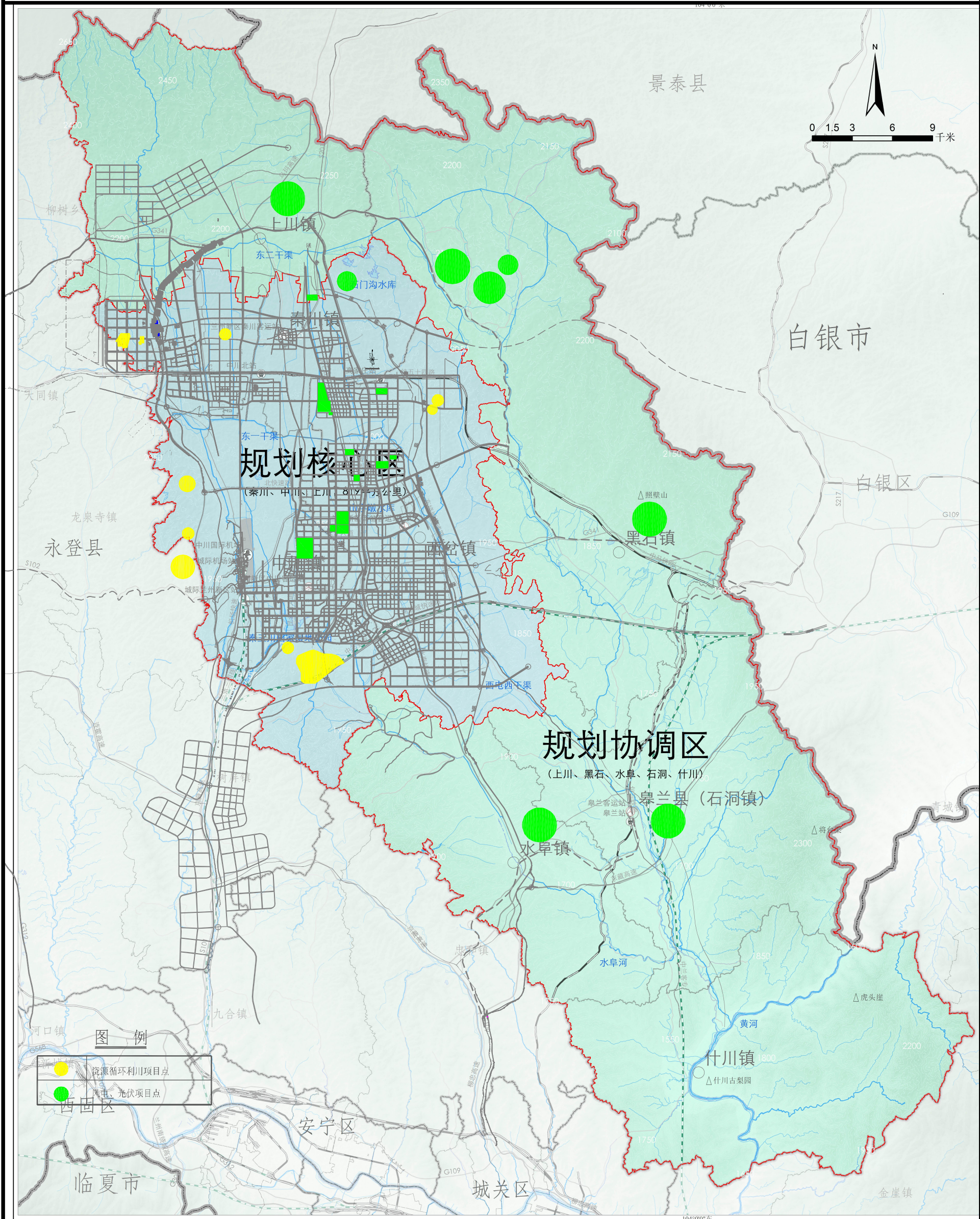
中国市政工程西北设计研究院有限公司
CSCEC AECOM CONSULTANTS CO., LTD

加油加气设施布局规划图(核心区)

2021年08月

附图-06

兰州新区“十四五”能源发展规划



中国市政工程西北设计研究院有限公司
CSCEC AECOM CONSULTANTS CO., LTD

新能源设施布局规划图(全域)

2021年08月

附图-07